



Doosan Infracore

DOOSAN

挖掘机综合样本



斗山工程机械

新概念 7 系列挖掘机

斗山工程机械(中国)有限公司始终贯彻“创造、挑战”的企业精神,开发了面向未来的第7代挖掘机。DH-7挖掘机不仅保持了大功率高速度的传统的优点,还具备了操作敏捷和降低噪音的特性,而且设计完美,动力强劲,操作平稳舒适,是斗山丰富的挖掘机制造经验与高新科技的结晶,是斗山长期潜心研究开发工作的成果。

出色的性能



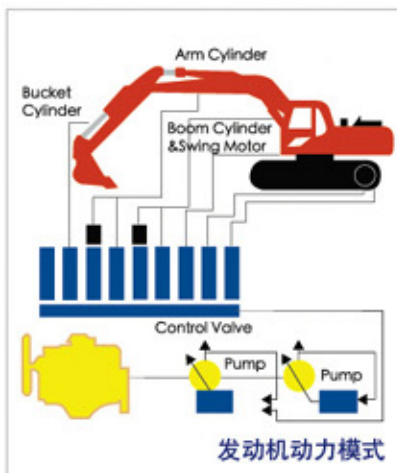
斗山低噪音大功率发动机

最大200马力的超强劲斗山发动机,采用了Air to Air Intercooler,满足国内尾气排放标准。安装了新型冷却风扇和大型消音器,是完全满足欧洲噪音标准的环境亲和型发动机。



强劲的挖掘力

装置了斗山高效率发动机的7系列挖掘机,其强劲的挖掘力,在任何条件下都能在短时间内发挥出出色的工作效率及卓越的性能。



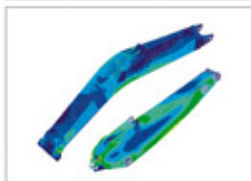
最佳的液压系统

灵活的操作性是作业的核心。借助最佳的液压系统,将操纵杆分为2档,驾驶员可根据作业需求,均衡分配油量,令动臂、斗杆、铲斗进行灵活、快捷、高效的作业,实现真正的随心所欲。



底盘机构

7系列挖掘机均采用全电脑焊接工艺,具有出色的耐久性和安全性。



动臂、斗杆

根据应用分析和疲劳测试,使用单体铸造工艺加工动臂的后支架部分,不仅能有效防止断裂,更能满足最佳寿命的期望值。

斗杆,根据应力分析加固关键部件,轴套的周围部分均为铸造件,以提高强度、延长寿命。



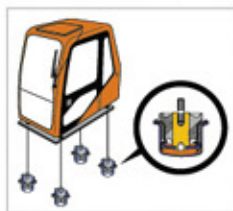
铲斗

硬化铲斗连接孔;提高铲斗中心孔的耐久性;唇板及侧板均应用了耐磨材料。



科学、舒适的作业环境

低噪音、低震动、舒适的座椅、宽敞的驾驶室、便利的操作系统。斗山7系列挖掘机创造“以驾驶员为中心的舒适作业空间”。能够满足四季作业需求的空调系统、尽显作业状态的多功能LCD仪表盘，以及各种按钮的科学集中配置，更创造了“最佳的驾驶环境”。



缓冲垫设计

采用塑胶 / 吸音材料等包装到钢板上面，使驾驶室形成冲压成型结构，加之内置缓冲液体的缓冲垫设计，减少振动，令驾驶环境更安全、稳固。



智能化操作系统

新型的e-EPOS操作系统，令工作效率最大化，并减少燃油消耗，LCD组合监控仪令操纵更直观。

LCD组合监控仪

采用多语言与符号显示，更直观准确地监控工作状态。

- ① 发动机冷却水温显示仪
- ② 油位显示仪
- ③ 多功能显示仪及图示信息区



SMS的画面显示（部分）



直联通讯口

PC 监控系统 (SMS)

利用笔记本电脑查看车辆状态并诊断及历史记录查询，储存功能

- 车辆的现状态监视
- 发动机转速，主泵压力等的即时图象输出
- 故障及历史记录即时确认
- 可分析作业形态的运行履历确认功能

GPS远程监控系统

利用GPS定位及GPRS通讯系统对车辆进行定位监控和运行状况监控

- 车辆的定位，越界报警以及远程断/开电
- 车辆的现状态远程监视
- 故障及历史记录远程确认
- 可分析作业形态的运行履历远程确认功能
- 发动机转速，主泵压力等的即时图象远程显示在监控电脑上

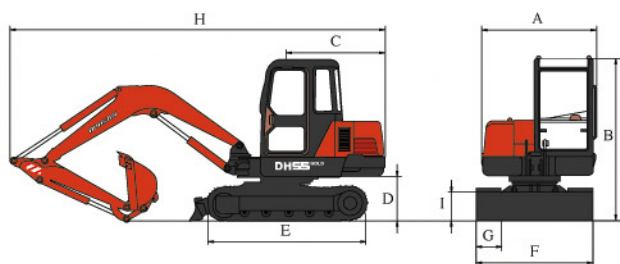




DH55^{GOLD}

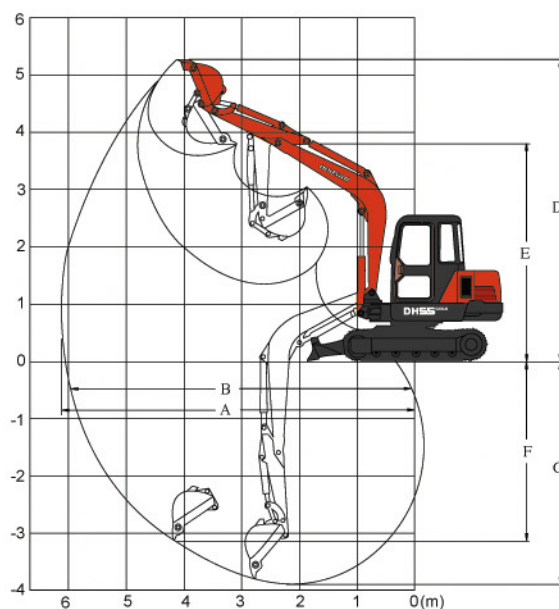
- 体型小巧，动作灵活，操作便捷；
- 适合管线的挖掘，边坡的修整，以及农林等行业的小型施工；
- 在狭小的作业空间或高难度的作业环境中，亦能体现出卓越的作业性能。

整机重量：5,250 kg (11,574 lb)
 斗容范围：PCSA: 0.09~0.175 m³
 额定功率：55 PS/2,200 rpm
 40.5 kW/2,200 rpm

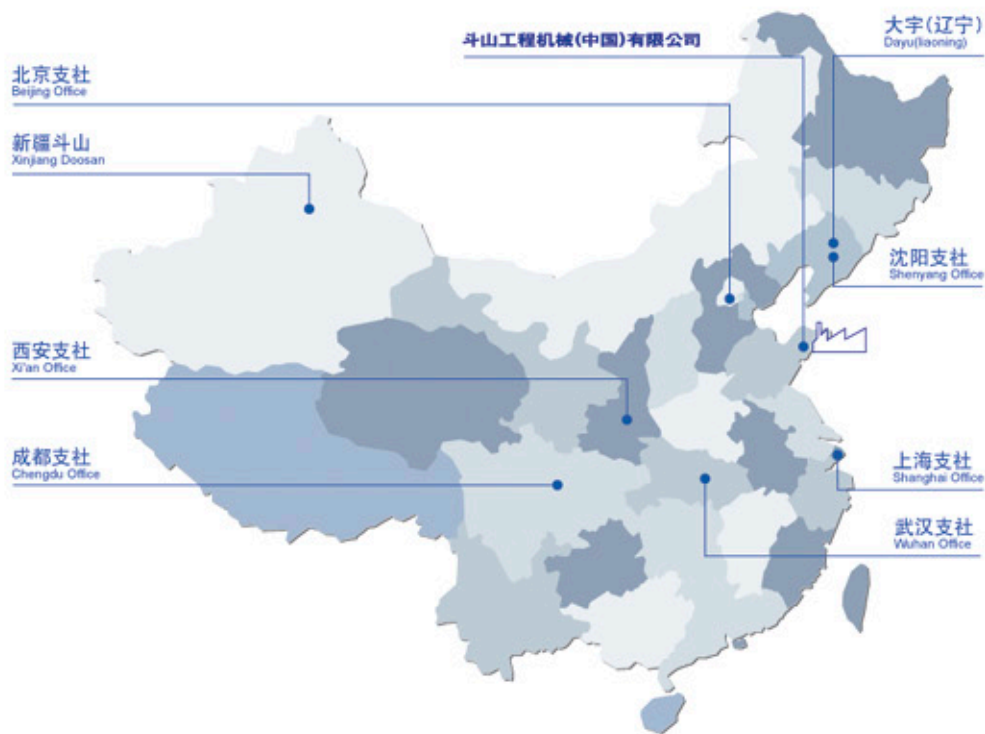


主要尺寸		(单位: mm)
A	上部全宽	1,820
B	驾驶室全高	2,565
C	尾部回转半径	1,550
D	配重水平高度	700
E	履带全长	2,546
F	履带全宽	1,880
G	履带板宽	400
H	全长	5,940
I	最小离地间隙	350

液压系统		
主泵	类型	可变排量轴向柱塞泵
	最大流量	2 × 55 l/min (2 × 14.5 US gpm)
	数量	2
先导泵	类型	齿轮泵
	最大流量	14.3 l/min (3.8 US gpm)
回转马达	溢流阀	176 bar (2,560 psi)
主溢流阀	动臂/斗杆/铲斗	206 bar (2,986 psi)
	行走回路	206 bar (2,986 psi)



作业范围		(单位: mm)
动臂长度	3,100	
斗杆长度	1,500	
A 最大挖掘范围	6,100	
B 地面最大挖掘范围	5,953	
C 最大挖掘深度	3,890	
D 最大挖掘高度	5,330	
E 最大卸料高度	3,630	
F 可挖掘最大垂直壁深度	3,025	
铲斗挖掘力	31.4kN	
斗杆挖掘力	24.5kN	



DOOSAN

斗山工程机械(中国)有限公司

山东省烟台经济技术开发区五指山路28号(264006)

电话:0535-6382000 传真:0535-6399248

二十四小时维修服务配件供应热线:0535-6382010

网站: <http://www.doosaninfracore.cn>



斗山工程机械的产品选项会进行改进和变动, 恕不另行通知。